

Dossier de presse

Imaginez l'immeuble tertiaire de 2030

# CONCOURS 2016 EIFFEL

Réservé aux étudiants des écoles  
d'architecture et d'ingénieurs françaises

[www.concourseiffel2016.fr](http://www.concourseiffel2016.fr)

#concourseiffel2016 

Dotations d'une valeur de 53 000 € à 76 000 €



Imaginez l'immeuble tertiaire de 2030

# CONCOURS 2016 EIFFEL

[www.concourseiffel2016.fr](http://www.concourseiffel2016.fr)

## UNE AVENTURE D'ÉQUIPE

Réservée aux étudiants des écoles françaises d'architecture, d'architecture & paysage, et d'ingénieurs qui doivent impérativement concourir en équipe, cette 3<sup>e</sup> édition du Concours Eiffel est organisée par la Fondation d'entreprise de la Société de la Tour Eiffel, en partenariat avec la Fondation Excellence SMA et le Groupe Abvent.

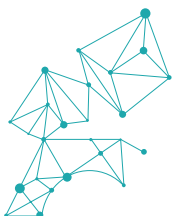
Encourager, récompenser, mettre en lumière l'inventivité et la créativité des étudiants en Architecture, telle est toujours l'ambition du Concours Eiffel depuis sa création en 2008.

Pour cette nouvelle édition, parce que, pour eux, construire est nécessairement une aventure collective, les organisateurs ont décidé d'aller plus loin en l'ouvrant aux élèves-ingénieurs et aux étudiants de disciplines complémentaires. Les participants doivent impérativement concourir en équipe de 2, 3 ou 4, composée au minimum d'un binôme étudiant en architecture / élève ingénieur, et complétée à sa convenance par des étudiants de disciplines diverses (sociologie, ergonomie... par exemple).

Pour rencontrer d'autres étudiants, faciliter leurs échanges et la composition de leurs équipes, les étudiants sont invités à rejoindre la page Facebook du Concours !

## UN JURY REPRÉSENTATIF DE CETTE AMBITION COLLECTIVE

**La composition du jury a été particulièrement étudiée dans ce même esprit de complémentarité et de synergie.** Autour de Hervé Dupont, Ingénieur X-ENPC et Architecte qui le préside et de Myriam Larnaudie-Eiffel, Vice-Présidente de l'Association des Descendants de Gustave Eiffel, **il réunit architectes et ingénieurs, maîtres d'œuvre et maîtres d'ouvrage** : Brigitte de Beauregard, DG AG Real Estate France, administratrice de la Société de la Tour Eiffel — Philippe Van de Maele, Directeur Général de l'Établissement Public d'Aménagement Paris-Saclay — David Ros, Maire d'Orsay — Jean-Marie Duthilleul, Ingénieur Ponts et Chaussées, Architecte — Bertrand Lemoine, Ingénieur X-ENPC, Architecte — Daniel Vaniche, Ingénieur X-ENPC, Architecte — Jean-Paul Viguiier, Architecte — Xavier Soule, Architecte, PDG d'Abvent — Philippe Lemoine, DG Société de la Tour Eiffel, administrateur de la Fondation de la Société de la Tour Eiffel.



Bernadette Sabathier  
Groupe Abvent  
01 53 01 05 05 — 06 18 92 92 78 — [sabathier@abvent.fr](mailto:sabathier@abvent.fr)

Jean-Philippe Mocci  
Société de la Tour Eiffel  
01 81 70 96 33 — 06 71 91 18 83 — [jpmocci@capmot.com](mailto:jpmocci@capmot.com)

Imaginez l'immeuble tertiaire de 2030

# CONCOURS 2016 EIFFEL

[www.concourseiffel2016.fr](http://www.concourseiffel2016.fr)



## L'APPEL À IDÉES 2016

Il est demandé aux concurrents d'imaginer l'immeuble tertiaire non IGH de 2030 du Campus Eiffel Orsay, un programme d'envergure que mène actuellement la Société de la Tour Eiffel qui s'inscrit dans une triple dynamique nourrie de synergies pluridisciplinaires, pleine de promesses, d'exigences aussi : celle du Grand Paris, celle du pôle Paris-Saclay, et celle de la Société de la Tour Eiffel.

Adresse : Carrefour rue Nicolas Appert et rue d'Arsonval (anciennement rue Noetzlin), Orsay.  
Coordonnées GPS : 48° 42'34.0"N, 2°10'33.0"E

Dans l'esprit de Gustave Eiffel, «impensable hier, réalisable aujourd'hui, pour être pertinent demain», associant intelligence technique et conception prospective de l'espace et de l'environnement de travail de demain, les projets devront :

- Être visionnaires et porteurs d'une identité forte. Les candidats pourront s'affranchir de toutes les normes, contraintes réglementaires et codes en vigueur aujourd'hui, dès lors que leur démarche et leurs propositions seront justifiées.
- Tenir compte des nouveaux modes d'organisation de travail et de vie, des nouvelles attentes en matière d'économie circulaire, ainsi que des évolutions techniques, technologiques, environnementales et urbanistiques.

Nomadisme et mobilité des collaborateurs, mutualisation des espaces et des services, nouveaux impératifs de performances, nouvelle temporalité des bâtiments, nouvelles pratiques de la maîtrise d'œuvre (BIM et technologies prédictives) qui encouragent les synergies entre les différents acteurs du projet : tels sont les défis à relever !



Bernadette Sabathier  
Groupe Abvent  
01 53 01 05 05 — 06 18 92 92 78 — [sabathier@abvent.fr](mailto:sabathier@abvent.fr)

Jean-Philippe Mocci  
Société de la Tour Eiffel  
01 81 70 96 33 — 06 71 91 18 83 — [jpmocci@capmot.com](mailto:jpmocci@capmot.com)

Imaginez l'immeuble tertiaire de 2030

# CONCOURS 2016 EIFFEL

[www.concourseiffel2016.fr](http://www.concourseiffel2016.fr)

## DOTATIONS

Les organisateurs ont décidé de dotations conséquentes d'une valeur totale de 53 000 € à 76 000 €.

1<sup>er</sup> prix :

12 000 € en numéraire pour l'équipe de 2, 3 ou 4 étudiants  
+ logiciels professionnels d'une valeur de 6 750 € par équipier

2<sup>ème</sup> prix :

10 000 € en numéraire pour l'équipe de 2, 3 ou 4 étudiants  
+ logiciels professionnels d'une valeur de 3 000 € par équipier

3<sup>ème</sup> prix :

8 000 € en numéraire pour l'équipe de 2, 3 ou 4 étudiants  
+ logiciels professionnels d'une valeur de 1 750 € par équipier

## CALENDRIER

Tout se passe en ligne sur le site : [www.concourseiffel2016.fr](http://www.concourseiffel2016.fr)

Pré-inscriptions individuelles :

15 février > 1<sup>er</sup> juillet 2016

Clôture des inscriptions en équipe :

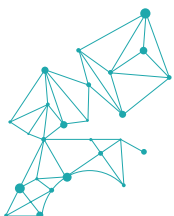
1<sup>er</sup> juillet 2016

Dépôt des projets :

15 septembre 2016

Proclamation des résultats, remise des prix et diffusion du catalogue du Concours :

Décembre 2016



Bernadette Sabathier  
Groupe Abvent  
01 53 01 05 05 — 06 18 92 92 78 — [sabathier@abvent.fr](mailto:sabathier@abvent.fr)

Jean-Philippe Mocci  
Société de la Tour Eiffel  
01 81 70 96 33 — 06 71 91 18 83 — [jpmocci@capmot.com](mailto:jpmocci@capmot.com)



## CONCOURS 2016 EIFFEL

Le graphisme du Concours — sa conception a été motivée par le sujet du concours lui-même : la modularité, la progressivité, une image en mouvement, qui se construit, se structure, évolue. Un concept évidemment et inévitablement appliqué à la Tour de Gustave Eiffel !

### LES ORGANISATEURS



#### Fondation d'entreprise de la Société de la Tour Eiffel

La Fondation d'entreprise de la Société de la Tour Eiffel a été créée en 2007. Déterminée à s'engager dans une démarche en liaison avec son activité et son héritage, elle a pour objet d'encourager la créativité et l'innovation dans le domaine du bâti et de son environnement, de favoriser les échanges entre les entreprises et les établissements d'enseignement ou de formation, de contribuer au développement de l'esprit d'équipe et de contribuer à la valorisation de l'image de Gustave Eiffel et de son œuvre.

[www.fondationsocietetou Eiffel.org](http://www.fondationsocietetou Eiffel.org)



#### Fondation Excellence SMA

La Fondation Excellence SMA est la fondation d'entreprise de la SMA BTP créée en 1994. Elle a pour objectif de promouvoir la qualité et de diminuer les risques dans la construction. Pour mener à bien sa mission, en complément de ses actions de prévention, Excellence SMA apporte son soutien aux jeunes en formation et met à la disposition de tous les acteurs de la construction des outils d'information. Excellence SMA s'investit également dans la réalisation d'études techniques.

[www.groupe-sma.fr/assurancesbtp/groupe/excellencepresentation](http://www.groupe-sma.fr/assurancesbtp/groupe/excellencepresentation)



#### Groupe Abvent

Leader dans le domaine des solutions logicielles professionnelles pour l'architecture et la construction et, incontournable dans le monde de la photographie (VU'), Abvent entretient des relations privilégiées avec les écoles d'architecture et d'ingénieurs..., le Ministère de la Culture et de la Communication (réalisation de la visite virtuelle du Pavillon français à la Biennale d'Architecture 2014), la Cité de l'Architecture, le Pavillon de l'Arsenal, notamment. Partenaire du Concours Eiffel depuis ses débuts, Abvent est également co-fondateur du Grand Prix de l'Architecture française dans le monde, soutient la Fondation des Architectes de l'Urgence, le Prix de l'Architecture Citoyenne de l'Unsa...

[www.abvent.com](http://www.abvent.com)



[www.concourseiffel2016.fr](http://www.concourseiffel2016.fr)

Bernadette Sabathier  
Groupe Abvent  
01 53 01 05 05 — 06 18 92 92 78 — [sabathier@abvent.fr](mailto:sabathier@abvent.fr)

Jean-Philippe Mocci  
Société de la Tour Eiffel  
01 81 70 96 33 — 06 71 91 18 83 — [jpmocci@capmot.com](mailto:jpmocci@capmot.com)